

МИНИСТЕРСТВО ПО ЧРЕЗВЫЧАЙНЫМ СИТУАЦИЯМ РЕСПУБЛИКИ БЕЛАРУСЬ
НАУЧНО-ИССЛЕДОВАТЕЛЬСКИЙ ИНСТИТУТ ПОЖАРНОЙ БЕЗОПАСНОСТИ И
ПРОБЛЕМ ЧРЕЗВЫЧАЙНЫХ СИТУАЦИЙ

ИЦ «НИИ ПБ и ЧС МЧС Беларуси»

Адрес: 220046, г. Минск, ул. Солтыса, 183а, тел. +375 17 299 96 07

БГЦА	ВУ/112 02.1.0.0042
BSCA	СТБ ИСО/МЭК 17025



EUROPEAN GROUP OF
ORGANISATIONS FOR FIRE
TESTING, INSPECTION AND
CERTIFICATION



ПРОТОКОЛ ИСПЫТАНИЙ

№ регистрационный 04-52/ 66 П

« 23 » 01 2017 г.

Наименование продукции: фрагмент многослойной гипсокартонной перегородки из стального профиля, с двумя слоями облицовки с каждой стороны гипсовыми строительными плитами ГСП (тип DFH2), толщиной 12,5мм, производства ОАО «БЕЛГИПС», ГОСТ 32614-2012, с заполнением из матов теплоизоляционных из минеральной ваты (стекловаты) «М-15 MW СТБ EN 13162-T2-DS(23-90)-WS-MU1», плотностью 15 кг/м³, производства ОАО «СТЕКЛОЗАВОД «НЕМАН», сертификат соответствия № ВУ/112 02.01. 022 0187 от 22.04.2016г, размером 2000х2000мм.

Идентификация: фрагмент многослойной гипсокартонной перегородки из стального профиля, с двумя слоями облицовки с каждой стороны гипсовыми строительными плитами ГСП (тип DFH2), толщиной 12,5 мм, производства ОАО «БЕЛГИПС», ГОСТ 32614-2012, сертификат соответствия № ВУ/112 03.12. 022 03604 от 14 октября 2016г, с заполнением из матов теплоизоляционных из минеральной ваты (стекловаты) «М-15 MW СТБ EN 13162-T2-DS(23-90)-WS-MU1», плотностью 15 кг/м³, производства ОАО «СТЕКЛОЗАВОД «НЕМАН», сертификат соответствия № ВУ/112 02.01. 022 0187 от 22.04.2016г, размером 2000х2000мм. Фрагмент состоит из каркаса, выполненного из металлических профилей ПС 75-3000, ПН 75-3000, ТУ РБ 808001021.001-2004, производства ООО «Комплектпрофиль». Каркас собран из вертикальных профилей с шагом 600мм. Элементы каркаса соединены между собой саморезами с прессшайбой 3,5х16мм. К металлическому каркасу с двух сторон в два слоя крепятся плиты гипсовые строительные ГСП (тип DFH2), толщиной 12,5мм, производства ОАО «Белгипс», ГОСТ 32614-2012. Первый слой ГСП крепится при помощи стальных саморезов по металлу 3,5х25мм, с шагом 600мм. Второй слой ГСП крепится при помощи стальных саморезов по металлу 3,5х35мм, с шагом 170 мм. Стыки листов гипсокартона между слоями располагаются в разбежку. Швы стыковых соединений гипсокартонных листов и места установки саморезов зашпатлеваны гипсовой шпатлевкой «Волма-Шов», ТУ 5745-002-78667917-2005, производства ООО «ВОЛМА» Филиал «ВОЛМА-Волгоград», с применением армирующей ленты типа «Серпянка» шириной 45мм. Полость фрагмента конструкции заполнена матами теплоизоляционными из минеральной ваты (стекловаты) «М-15 MW СТБ EN 13162-T2-DS(23-90)-WS-MU1», плотностью 15 кг/м³, производства ОАО «СТЕКЛОЗАВОД «НЕМАН», сертификат соответствия № ВУ/112 02.01. 022 01287 от 22.04.2016г. Фрагмент, с двух сторон, зашпатлеван полимерминеральной, гипсовой, однокомпонентной сухой смесью «ВОЛМА-Финиш», ТУ 5745-002-78667917-2005, производства ООО

23 ЯНВ 2017
№ 04-52/66 П

«ВОЛМА» Филиал «ВОЛМА-Волгоград» Общий вид фрагмента представлен в приложении 1. Информация представлена заявителем.

Изготовитель: открытое акционерное общество «БЕЛГИПС».

Заявитель на проведение испытаний: открытое акционерное общество «БЕЛГИПС», договор № 52/2037Д от 30.12.2016г.

Адрес: 220038, г.Минск, ул. Козлова, 24, тел.: 380-09-18.

Наименование ТНПА на методы испытаний: ГОСТ 30247.0-94, СТБ 1961-2009.

Количество образцов, представленных на испытание: 2 (два), идентификационный номер 14/17/ИИП.

Наименование органа, проводившего отбор образцов: образцы представлены заявителем.

Условия проведения испытаний:

температура воздуха, °С 16, 15;
атмосферное давление, кПа 99,9, 100,9;
относительная влажность, % 62, 60.

Программа проведения испытаний

№ п/п	Наименование объекта испытаний (показателей), характеристик и т.д.	Наименование ТНПА, устанавливающего метод испытаний	Примечание
1.	Фрагмент многослойной гипсокартонной перегородки из стального профиля, с двумя слоями облицовки с каждой стороны гипсовыми строительными плитами ГСП (тип DFH2), толщиной 12,5 мм, производства ОАО «БЕЛГИПС», ГОСТ 32614-2012, с заполнением из матов теплоизоляционных из минеральной ваты (стекловаты) «М-15 MW СТБ EN 13162-T2-DS(23-90)-WS-MU1», плотностью 15 кг/м ³ , производства ОАО «СТЕКЛОЗАВОД «НЕМАН», сертификат соответствия № ВУ/112 02.01. 022 0187 от 22.04.2016г, размером 2000х2000мм. Определение класса пожарной опасности.	ГОСТ 30247.0-94, СТБ 1961-2009.	

Испытательное оборудование и средства измерений, применяемые при проведении испытаний

№ п/п	Наименование испытательного оборудования, средств измерений	Дата прохождения метрологической аттестации, поверки
1	Установка по экспериментальному определению огнестойкости вертикальных ограждающих строительных конструкций	Свид. № 166 до 19.08.2017г.
2	ИР «Сосна-002»	Свид. 156/4-161/4 до 18.05.2017г.
3	Преобразователь термоэлектрический ТХА(К) 6 шт. (рабочий диапазон от - 40 до + 1100°С)	Свидетельство до 02.2017г.
4	Секундомер электронный «Интеграл С-01»	Свидетельство № 1023 до 27.04.2017г.
5	Линейка от 0 до 1000мм	Клеймо до 05.2017г.
6	Тампон ватный (100х100х30мм)	-----
7	Гигрометр-термометр цифровой ГТЦ-1	Свидетельство №4377-50 до 11.06.2017г.
8	Штангенциркуль	Свидетельство №2459 до 15.05.2017г.
9	Барометр	Свидетельство №747/1 до 09.07.2017г.
10	Микроанометр типа ММН-2400	Свидетельство №1942-49 до 03.05.2017г.

Дата проведения испытаний: 16, 17.01.2017г.

ИИ
23 ЯНВ 2017
№ 04-52/66П

Место проведения испытания: испытательно-исследовательский полигон НИИ ПБ и ЧС МЧС Беларуси, Борисовский район, д. Светлая Роща.

Результаты испытания

№ испытания	Размер образца, мм	Средняя температура на обогреваемой поверхности образца, °С	Размер повреждения образца, см	Примечание
1.	2000x2000x125	872	0	Время испытания 45 минут
2.	2000x2000x125	873	0	Время испытания 45 минут
Ср. зн.		872,5	0	

Воспламенения газов при термическом разложении материалов образцов, образования горящего расплава не наблюдалось.

Температурный режим и давление в огневой камере во время испытаний поддерживались в соответствии с требованиями ГОСТ 30247.0-94.

ЗАКЛЮЧЕНИЕ О РЕЗУЛЬТАТАХ ИСПЫТАНИЙ

Образцы продукции: фрагмент многослойной гипсокартонной перегородки из стального профиля, с двумя слоями облицовки с каждой стороны гипсовыми строительными плитами ГСП (тип DFH2), толщиной 12,5 мм, производства ОАО «БЕЛГИПС», ГОСТ 32614-2012, с заполнением из матов теплоизоляционных из минеральной ваты (стекловаты) «М-15 MW СТБ EN 13162-T2-DS(23-90)-WS-MU1», плотностью 15 кг/м³, производства ОАО «СТЕКЛОЗАВОД «НЕМАН», сертификат соответствия № ВУ/112 02.01. 022 0187 от 22.04.2016г. размером 2000x2000мм, изготовленный и представленный на испытания открытым акционерным обществом «БЕЛГИПС», согласно требованиям СТБ1961-2009 имеет класс пожарной опасности К0 (45).

Результаты испытаний распространяются только на испытанные образцы.

Испытания провели:

Ведущий инженер

Старший инженер

Протокол проверил:

Начальник отдела

О.Г.Неверовский

В.В.Гаевский

Ю.П.Ивлев

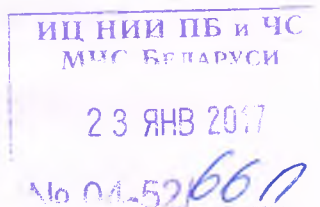
Данный протокол оформлен на 6 (шесть) страницах в 2 (двух) экземплярах и направлен:

- ИЦ «НИИ ПБ и ЧС МЧС Беларуси» - 1 экз.

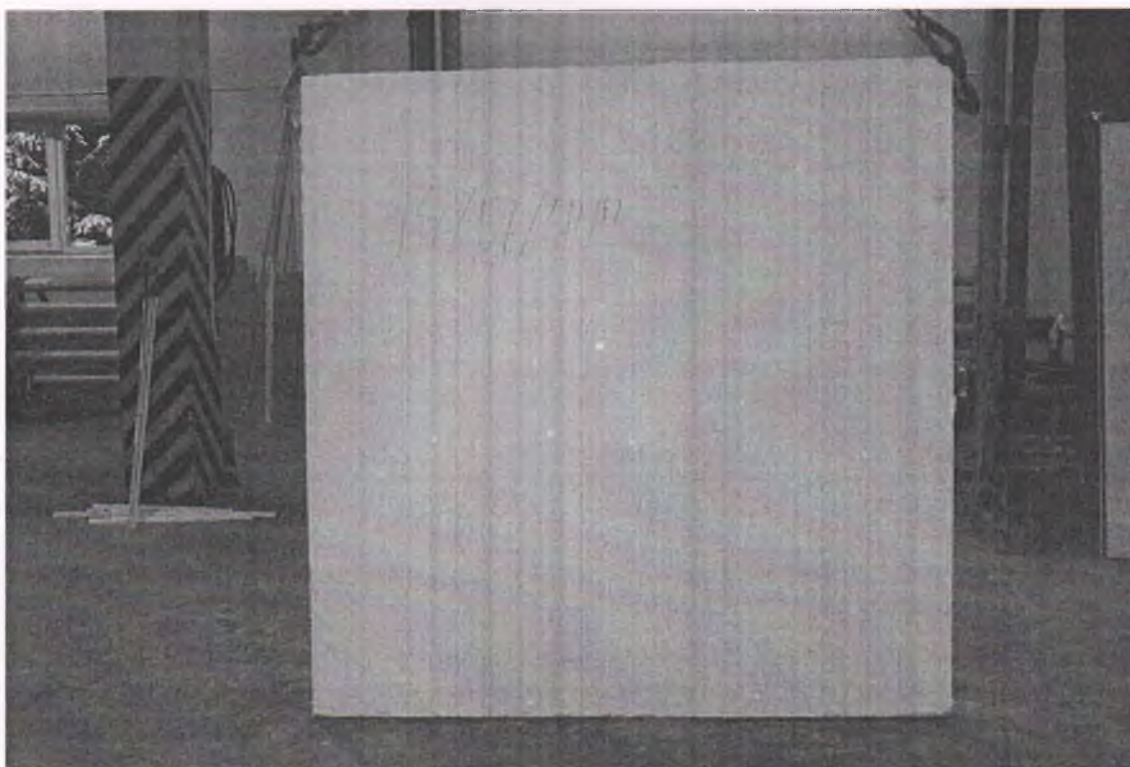
- открытое акционерное общество «БЕЛГИПС» - 1 экз.

Страницы с изложением результатов испытаний не могут быть использованы отдельно без полного протокола об испытаниях.

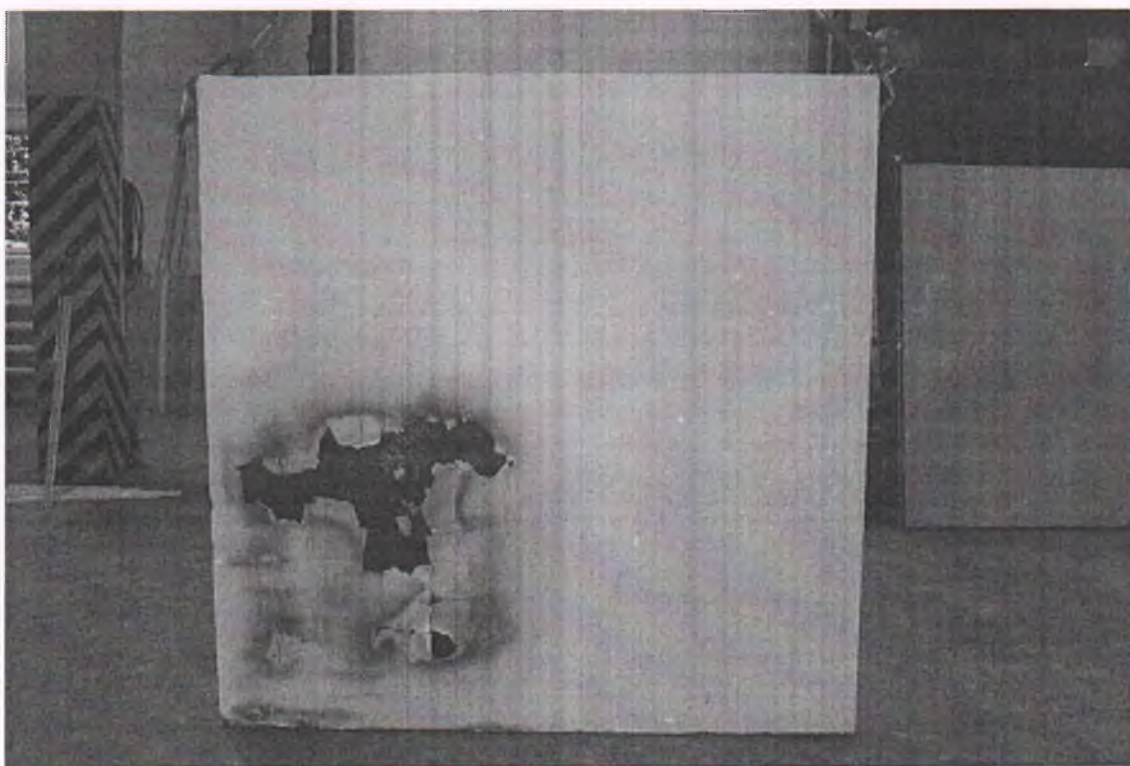
Размножение протокола возможно только с разрешения ИЦ «НИИ ПБ и ЧС МЧС Беларуси».



Вид образца № 1 до испытания

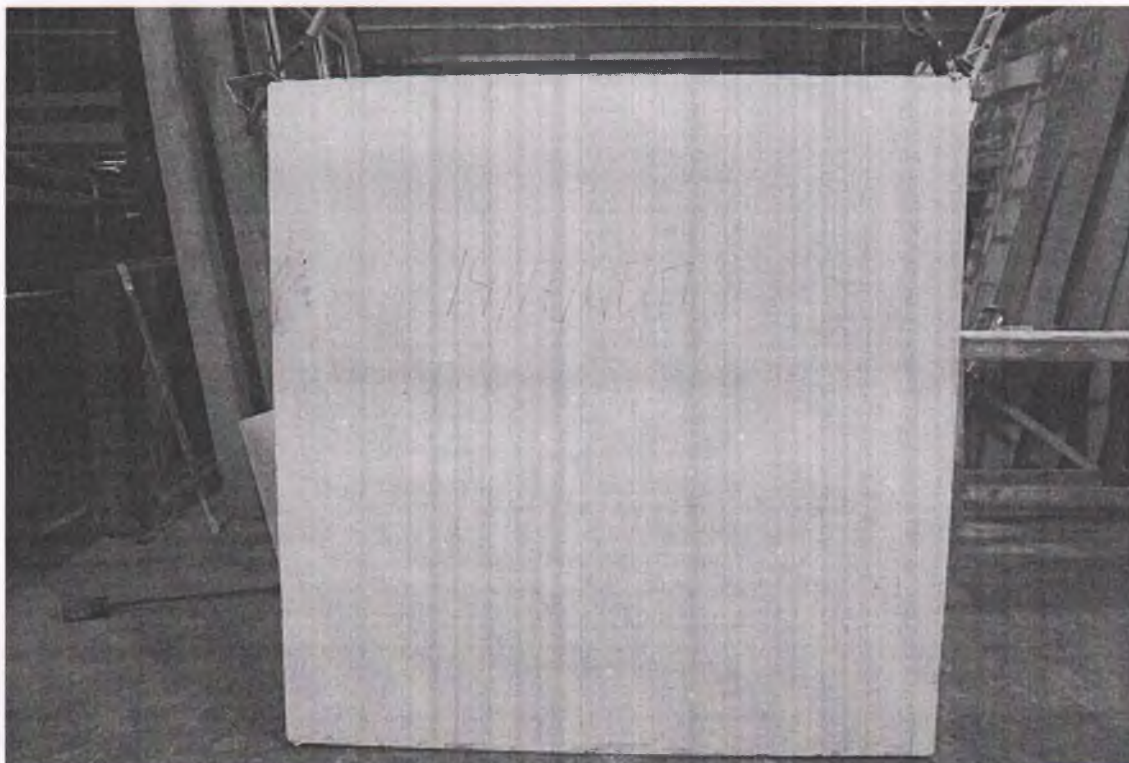


Вид образца № 1 после испытания

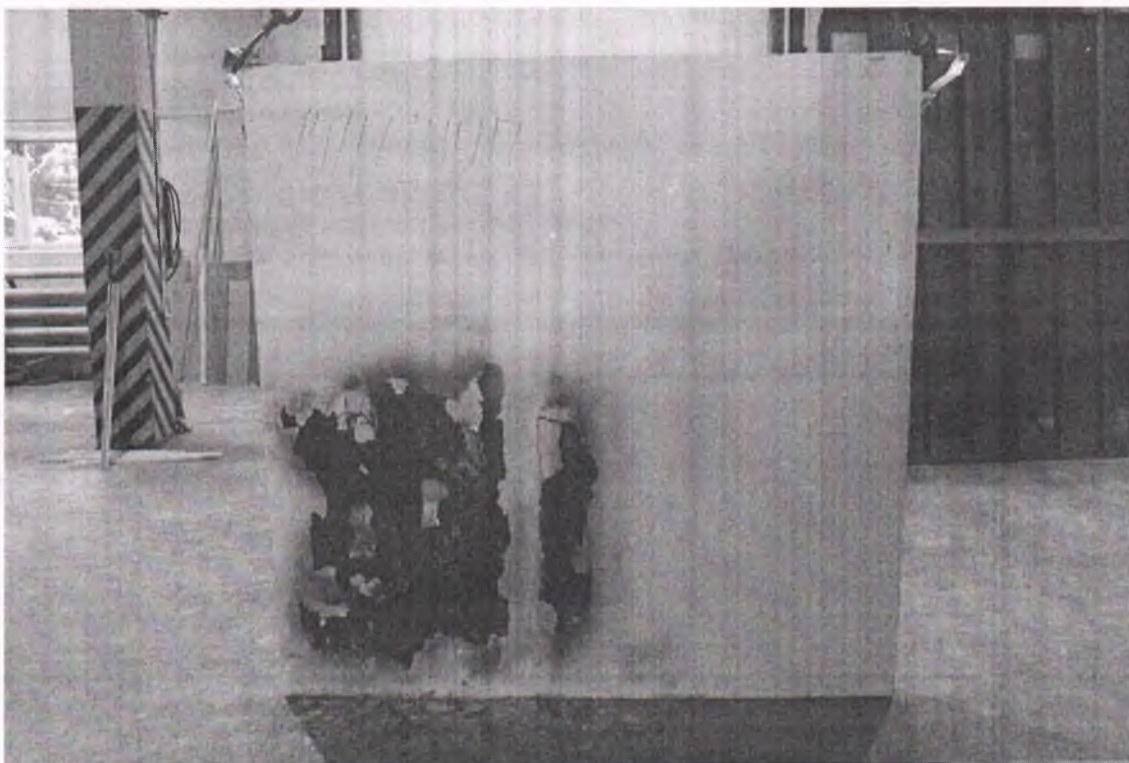


ИЦ НИИ ПБ и ЧС
МЧС БЕЛАРУСИ
23 ЯНВ 2017
№ 04-52/ 667

Вид образца № 2 до испытания

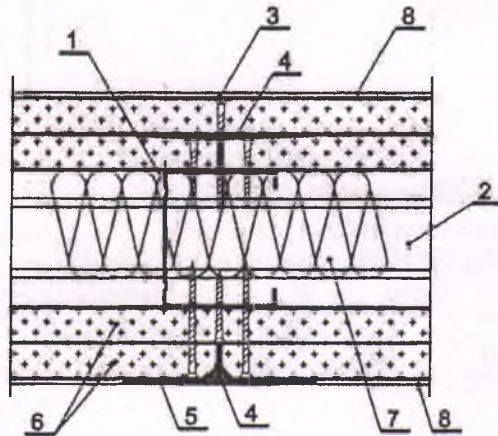


Вид образца № 2 после испытания



ИЦ НИИ ПБ и ЧС
МЧС БЕЛАРУСИ
23 ЯНВ 2017
№ 04-52/

ИЦ НИИ ПБ и ЧС
МЧС БЕЛАРУСИ
23 ЯНВ 2017
№ 04-52/ 6617



- 1- профиль ПС
- 2- профиль ПН
- 3- винт самонарезной
- 4- шпатлевка В ПМ, гипсовая, 1СС "ВОЛМА-Шов" СТБ 1263-2001
- 5- армирующая лента
- 6- листы ГКЛ ОАО "БЕЛГИПС"
- 7- изоляционный материал "NEMAN+" М-15
- 8- шпатлевка В ПМ, гипсовая, 1СС "ВОЛМА-Финиш" СТБ 1263-2001

* Толщина звукоизоляционного материала определяется расчетом для конкретного проекта

КОПИЯ ВЕРНА



Б2.000-10.15.1-34

Инв. N подл.	Подпись и дата					Изм.	Кол.уч.	Лист	Идрок.	Подпись	Дата	Деталь устройства перегородок из листов ГКЛ ОАО "Белгипс" (2 слоя) по металлическому каркасу	Стадия	Лист	Листов
	Инв. N подл.	Взам. инв. N	С	1	1										
ГИП	Ционский									09.15		РУП "Институт Белгоспроект"	Формат А4		
ГКЛ	Калгушкин									09.15					
Разработал	Берестевич									09.15					
Н. контр.	Русак									09.15					

ИИЦ НИИ ПБ и ЧС
МЧС БЕЛАРУСИ
23 ЯНВ 2017
№ 04-52/667

ИИЦ НИИ ПБ и ЧС
МЧС БЕЛАРУСИ
23 ЯНВ
№ 04-52/667